



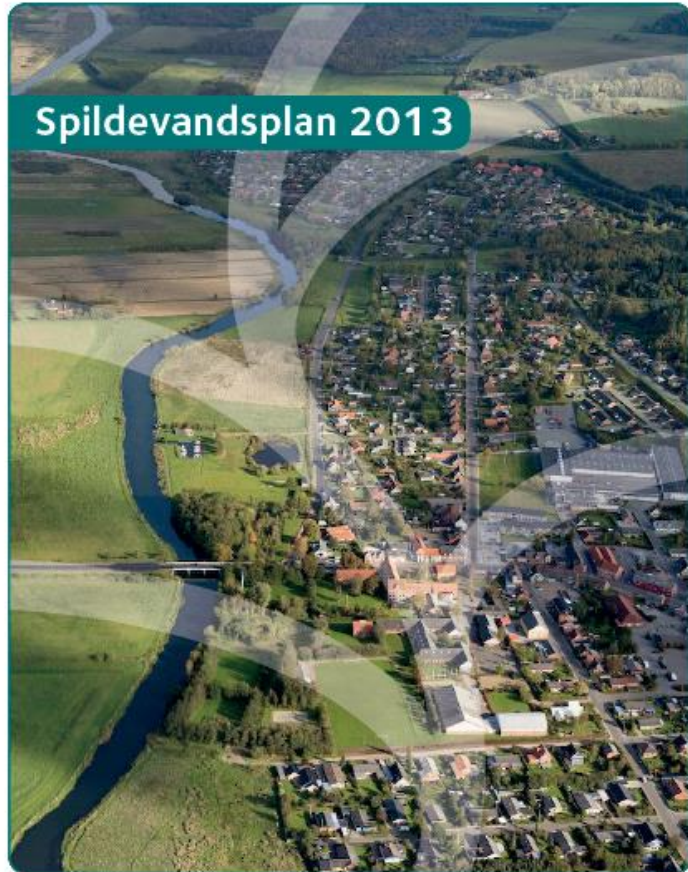
# Separatkloakering i Selling

Informationsmøde  
6. juni 2018

# Program

- Præsentation og indledning
- Baggrund for kloakeringen - Spildevandsplan 2013
- Separatkloakering i Selling
- Hvor langt er vi nået med planlægning og projektering
- Hvad skal Favrskov Forsyning lave
- Hvad skal I selv lave på egen grund
- Nedsivning af regnvand
- Hvilken betydning får kloakarbejdet for jeres hverdag
- Spørgsmål og afslutning

# Spildevandsplan 2013



## Elementer i Spildevandsplan 2013

- Klimatilpasning
- Byggemodninger
- Renseanlæg
- Kloakering i det åbne land
- Kloakfornyelse

Spildevandsplanen er det juridiske grundlag for spildevandstiltag.

Spildevandsplan 2013 er godkendt af Byrådet 24. september 2013.

# Spildevandsplan 2013 – Beskrivelse

## Selling

Hovedparten af Selling er fælleskloakeret og etableret i perioden fra midt i 1960'erne til slutningen af 1970'erne. Regn- og spildevandet pumpes til Hadsten Renseanlæg. Ved kraftige regn er der overløb af sammenblandet regn- og spildevand fra tre overløbsbygværker i byen til Spørring Å. Dette er ikke en god miljømæssig løsning.

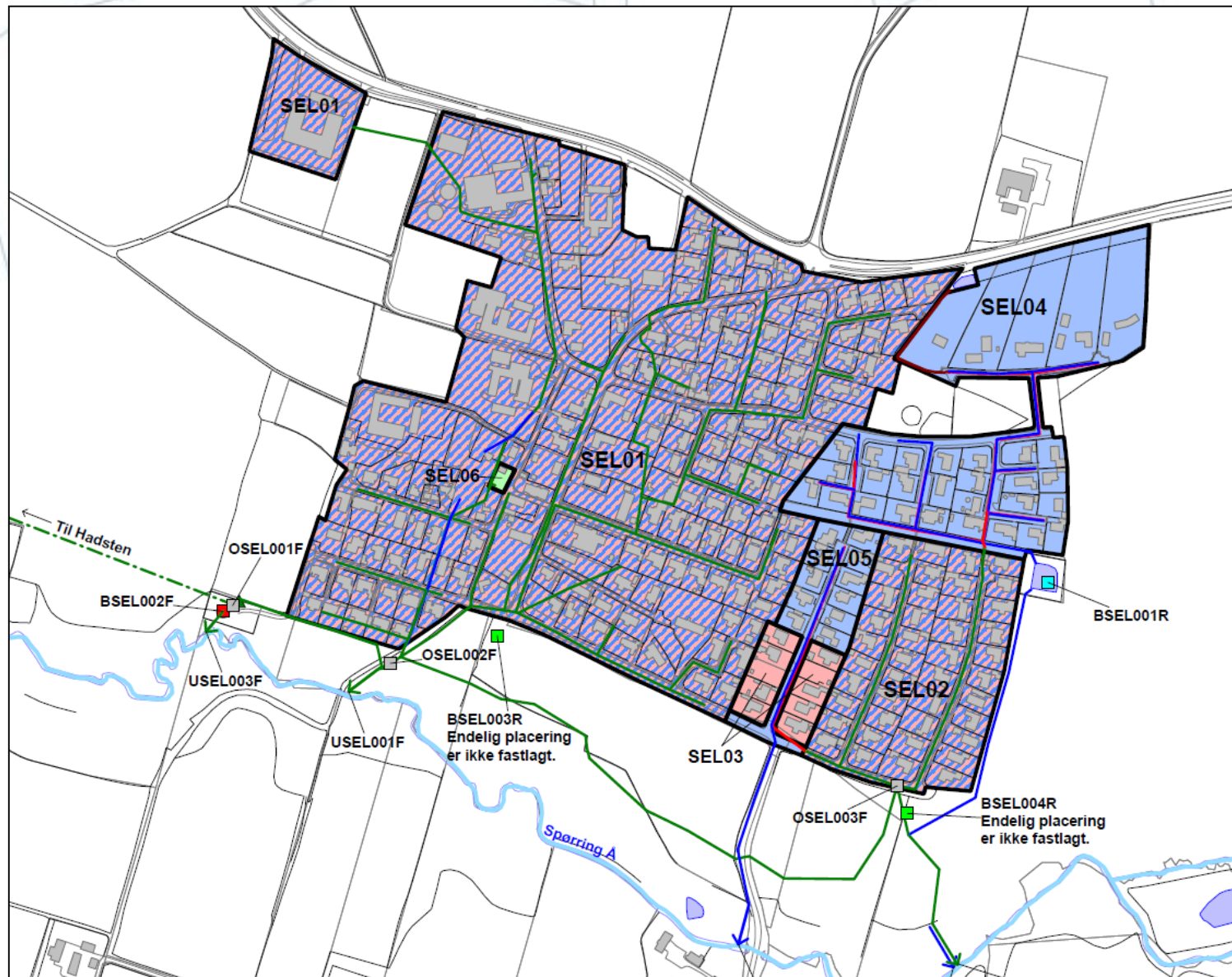
Selling er en af de byer, hvor kloaksystemet planlægges omlagt fra fælleskloak til separatkloak. Hvilke områder det drejer sig om kan ses på figuren til højre.

Separatkloakeringen vil reducere udledningen af næringsstof til Spørring Å samt minimere risikoen for at få vand i kælderen. Ved separatkloakeringen vil Favrskov Forsyning etablere et nyt hovedkloaksystem med to kloakledninger, lave to regnvandsbassiner på markarealer henholdsvis syd for Ådalen ved Tåstrupvej og syd for Tåstrupvej ved St. St. Blichers Vej samt sætte to skelbrønde ind på hver grund. For at omlægningen fra fællessystem til separatsystem skal få nogen effekt, skal regn- og spildevandet efterfølgende også adskilles inde på de private grunde. Denne del skal grundejerne selv stå for - med hjælp fra en kloakmester. Grundejerne skal selv afholde udgifter til separatkloakering på egen grund.

Regnvandsbassinerne etableres under hensyn til natur- og landsskabsforhold.



# Spildevandsplan 2013 – Kortbilag



# Fra fællessystem til separatsystem



Nu fælleskloakeret



Efter udskiftning til  
separatsystem



# Fordele ved udskiftning til separatsystem



- Forbedre vandmiljøet.
- Klimatilpasning.
- Reducere risikoen for kælderoversvømmelser.
- Mindre vandmængde der skal transporteres og renses.
- Bassiner indarbejdes som rekreativ del af bybilledet.



# Separatkloakering i Selling 2019 - 2020

- Start anlægsarbejde:  
Primo 2019



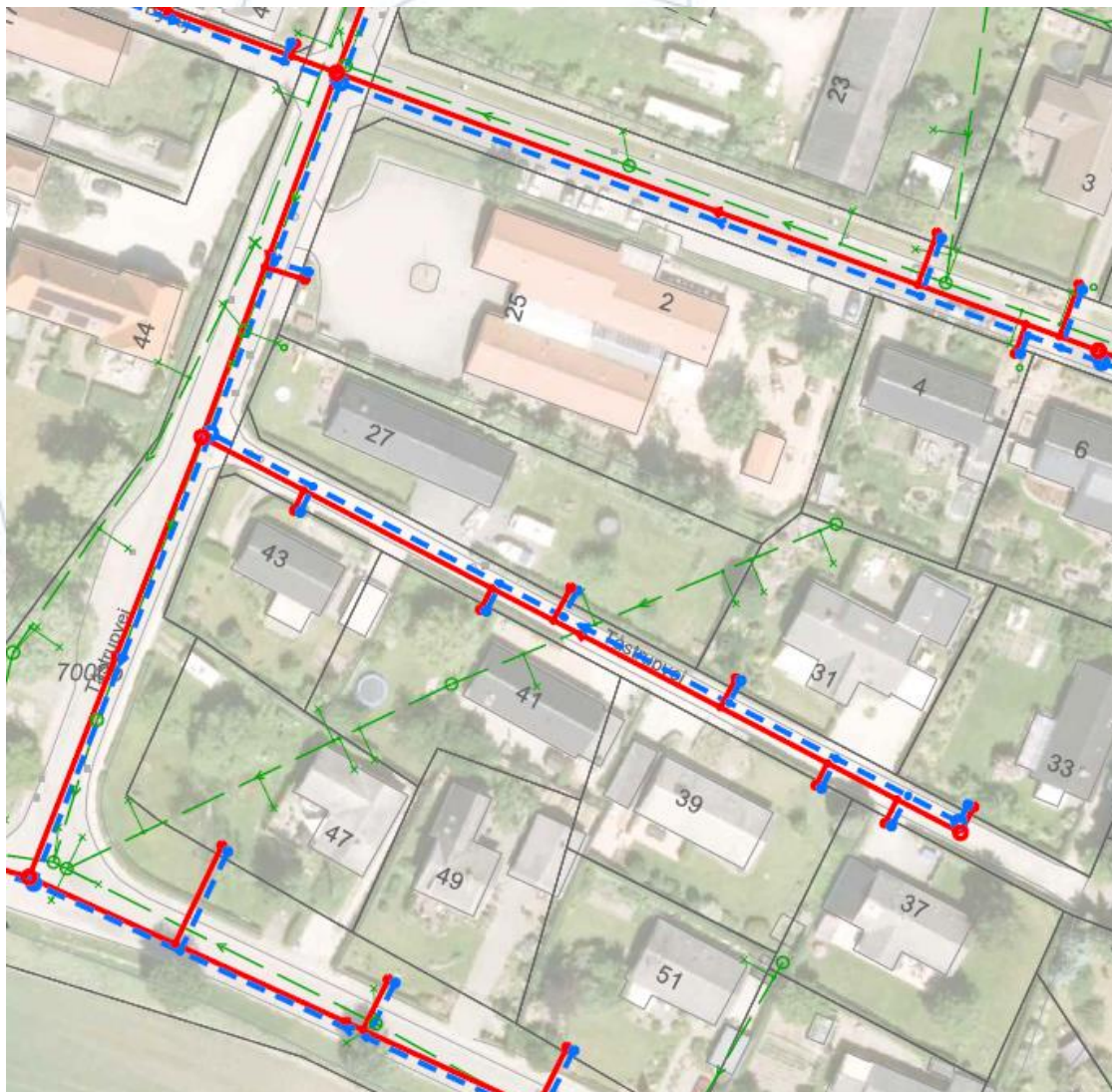
- Etapeplan for anlægsarbejde:  
Udarbejdes i efteråret 2018 og lægge ud på Favrskov Forsynings hjemmeside



- Informationsmøde for 1. etape:  
Primo 2019 – ca. 3 uger inden opstart af anlægsarbejdet
- Slut anlægsarbejde:  
Ultimo 2020



# Projekt for separatkloakering



Foreløbig  
udgave

Sløjfning af gamle  
fællesledninger over  
private arealer.

Endelig placering af  
skelbrønde aftales  
direkte mellem  
entreprenøren og  
hver enkelt grundejer  
ude på stedet.

# Hvad skal Favrskov Spildevand lave ?



Nye hovedledninger til regn- og spildevand ude i vejen

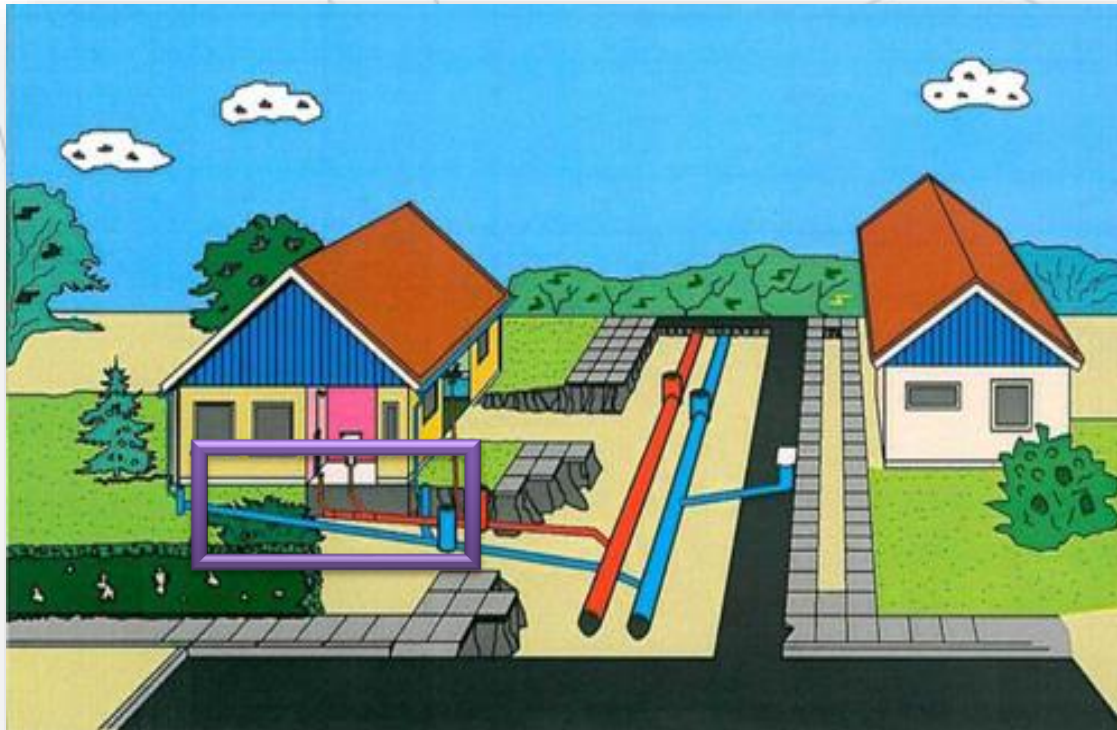
2 stikledninger og 2 skelbrønde til henholdsvis regnvand og spildevand fra ejendommen

Retablering af vej, fortov, have/indkørsel på det opgravede areal

....du bliver indkaldt til et lokalt informationsmøde inden vi kommer til din vej og ejendom !



# Hvad skal du selv lave på egen grund



Adskille regn- og spildevand inde på grunden

Den gamle ledning kan måske bevares som regnvandsledning

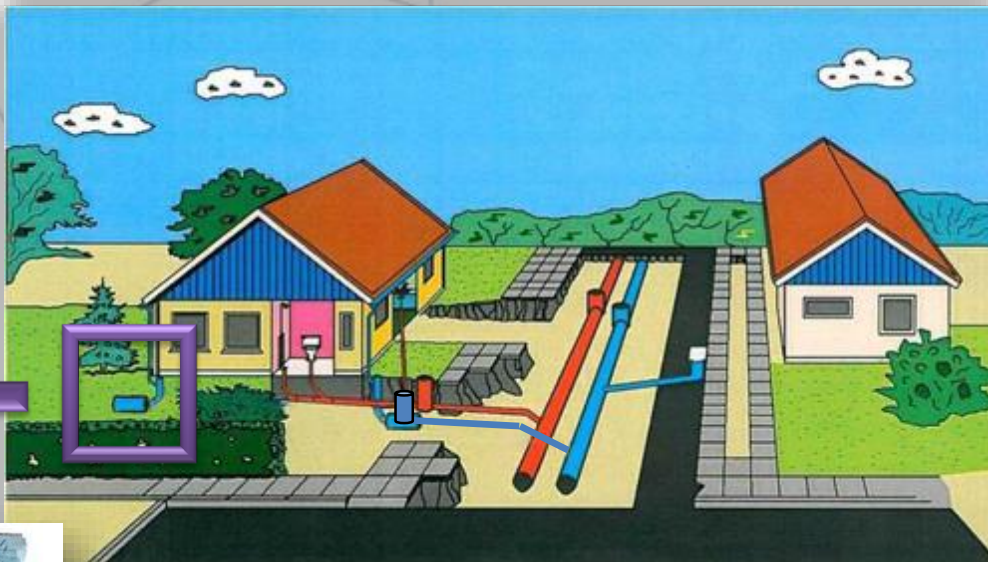
Arbejdet skal udføres af en **autoriseret** kloakmester

Forslag:

Gå eventuelt sammen på vejen om at få råd, vejledning og tilbud fra en autoriseret kloakmester.



# Nedsivning af regnvand i faskine



## Afstandskrav:

- Mindst 5 meter fra beboelse og bygning med kælder
- Mindst 2 meter fra andre bygninger (garage, udhuse, carporte o.lign.)
- Mindst 2 meter fra skel

# ..... og andre nedsivningsmetoder

## Regnvand i haven



TEKNOLOGISK  
INSTITUT

Faskiner - side 3



Regnbæde - side 4



Nedsivning på græs - side 5



Andre løsninger - side 6



HAVESELSKABET

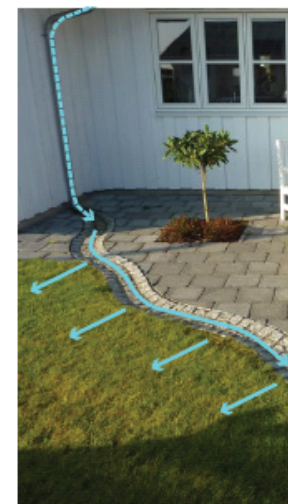
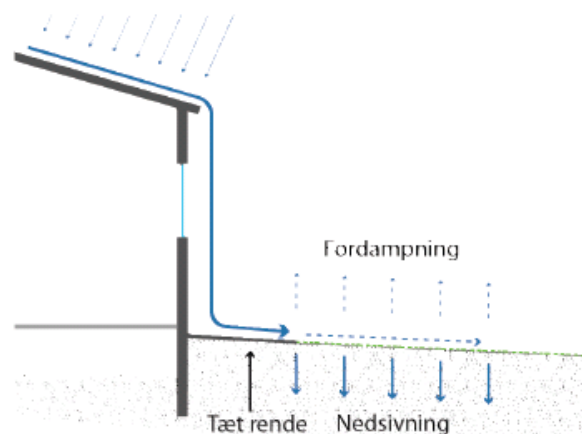


Rørcentret. Maj 2012

## Nedsivning i græsplæne

### Nedsivning i græsplæne

Den billigste og simpleste måde at nedsive regnvand på er at lede vandet ud på græsplænen. Ved nedsivning på græsplænen er det vigtigt, at vandet ledes væk fra husets sokkel. Det er også vigtigt at sikre, at græsplænen ikke skråner så meget, at vandet strømmer af på overfladen, og evt. løber ind i naboens have i stedet for at nedsive.



Figur 6: Regnvand ledes i en tæt rende bort fra huset til nedsivning i græsplænen. Trekroner, Roskilde. Foto Orbicon.

# Udtræden for alt regnvand

- nye retningslinjer pr. 1. januar 2014



Ved udtrædelse af Favrskov Spildevand med alt regnvand (tag- og overfladevand) i fælleskloakerede områder, kan der tilbagebetales et beløb, såfremt der er indgået en skriftlig aftale mellem grundejeren og Favrskov Spildevand A/S. I 2018 kan der tilbagebetales kr. 10.436,-

Formular var vedlagt  
brev af 3. april 2018  
(ekskl. Skjoldborgs Vej 1-10)

**Aftale**  
om udtræden af Favrskov Spildevand A/S  
for alt tag- og overfladevand

I henhold til Favrskov Spildevands retningslinjer for udtræden af Favrskov Spildevand for tag- og overfladevand indgås hermed skriftlig aftale om udtræden for alt tag- og overfladevand.

Aftalen vedrører følgende ejendom: (udfyldes af grundejeren)

Adresse:	
Postnr./by:	
Matrikel nr. / ejerlav:	
Ejerlejer:	
Ejers adresse:	

Udtræden af Favrskov Spildevand A/S for alt tag- og overfladevand

Overnævnte ejendom fraskides

Udfyldes og  
returneres senest  
29. maj 2018

17. september 2018

Ved underskrift af aftalen tilkendegiver grundejeren nu overfor Favrskov Spildevand et ønske om at arbejde videre med muligheden for at udtræde for regnvand



# Betingelser ved udtræden for alt regnvand



- Grundejeren har sammen med en autoriseret kloakmester undersøgt om lokal afledning / nedsivning på grunden er praktisk muligt (f.eks. jordbundsforhold og afstandskrav).
- Grundejeren har **hos Favrskov Kommune** opnået **tilladelse til lokal afledning / nedsivning** af alt tag- og overfladevand.
- Grundejeren udfører og bekoster selv en løsning på ejendommen til håndtering af alt tag- og overfladevand.
- Grundejeren forestår al fremtidig vedligeholdelse af den valgte løsning til håndtering af tag- og overfladevand.
- Tag- og overfladevand skal holdes på egen grund, og der må ikke opstå overfladisk afstrømning til arealer uden for ejendommen eller gener i øvrigt på naboarealer.
- Favrskov Spildevand etablerer ikke stik og skelbrønd for afledning af regnvand ind til ejendommen.

Det er IKKE muligt at generhverve retten til afledning af tag- og overfladevand til Favrskov Spildevands ledningsanlæg.

**Nedsivning af alt tag- og overfladevand medfører IKKE at man skal udtræde.**

# Hvad koster det ?



.....prisen vil helt afhænge af ledningernes placering, hvor dybt ledningerne ligger, jord- og grundvandsforhold, ledningernes tilstand ("genbrugsværdi"), omfang af nedsivning, beplantning, belægning osv.

## **Husk:**

- Der skal ikke betales tilslutningsbidrag
- Der er håndværkerfradrag til f.eks. kloakarbejder på egen grund, udskiftning af kloakrør og regnvandsfaskiner
- Indhent tilbud fra flere autoriserede kloakmestre. Der kan være stor forskel på både priser og løsningsforslag
- Der er mulighed for udtræden med regnvand – og derved få en del af tilslutningsbidraget tilbage – men overvej det grundigt !

# Hvornår skal separering på grunden laves ?



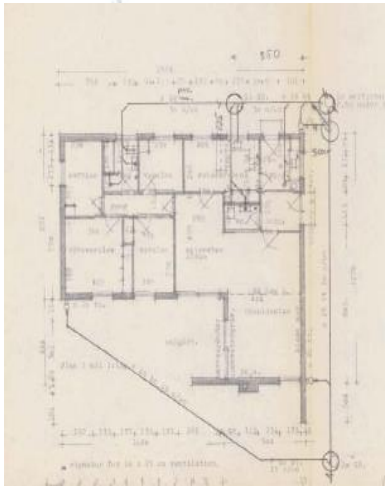
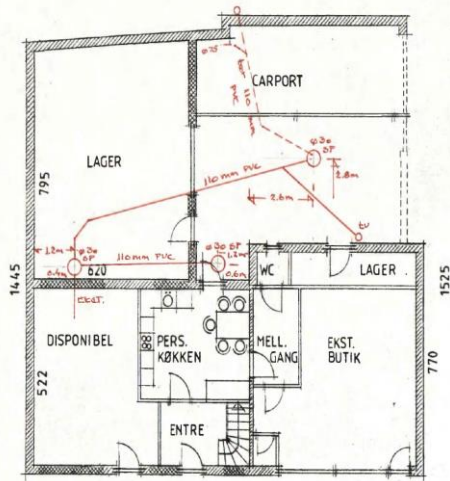
Arbejdet inde på din grund kan sagtens laves allerede nu. Er du interesseret i det, så kontakt os, så vi kan lave aftale vedr. placering af skelbrønde mm.

Når Favrskov Spildevand har etableret hovedledninger til regn- og spildevand ude i vejen og sat skelbrønde på din grund vil Favrskov Kommune meddele et påbud om at separere på egen grund.

Når Favrskov Spildevand er færdig med kloakarbejdet i området, vil du efterfølgende fra Favrskov Kommune modtage et påbud med en frist på ca. 1 år til at få arbejdet udført.



# Hvordan finder jeg oplysninger om kloak på min ejendom?



Favrskov Kommune har scannet alle tegninger fra byggesagsarkivet – og offentliggjort dem på deres hjemmeside.

Byggesagsarkivet kan findes på:

[www.favrskov.dk/byggesagsarkiv](http://www.favrskov.dk/byggesagsarkiv)

Det er ikke alle ejendomme, der findes tegninger på. Det kan derfor blive nødvendigt, at kontakte en autoriseret kloakmester.

# Inden arbejdet går i gang



I forbindelse med arbejdets udførelse kan det blive nødvendigt at sænke grundvandet midlertidigt. Desuden skiftes gamle eventuelle utætte ledninger med nye tætte.

Arbejdet kan derfor give ændringer i grundvandsstand og strømning.

Vi anbefaler derfor, at man tjekker eventuelle drænsystemer – dette gælder især ejendomme med kælder.

Alle ejendomme vil blive fotograferet inden opstart.

# Når vi graver i vejen

## Gravearbejdet vil bl.a. medføre:

- Gener fra støv, støj og jord på vejen
- Omkørsler
- Begrænset adgang til hoveddøre og indkørsler
- Ændrede busstoppesteder i området

Men vi vil gøre alt, hvad vi kan for at minimere generne.....





# .....hvad gør vi for at minimere generne ?

- Støvgener forebygges ved f.eks at vande vejene, og pløredannelse forebygges ved anvendelse af f.eks. køreplader.
- Berørte veje sikres rengjorte (efter f.eks jordkørsel) ved arbejdstids ophør.
- Grundejere, der som følge af kloakarbejdet midlertidigt afskæres fra adgang til ejendommen, vil blive kontaktet forinden. Senest ved arbejdstids ophør vil der være etableret adgang til ejendommene.
- Entreprenøren sikre afhentning af dagrenovation og genbrug f.eks. ved indsamling af beholdere/sække til et opsamlingssted efter aftale med renovationsselskabet.

Vi informerer dig om tidsplaner og de praktiske forhold på de lokale informationsmøder før vi begynder på arbejdet.

..... og sms-ordning til information om f.eks. afspærring og asfaltering.

# Spørgsmål

## ... til indbydelse og fremlæggelse



**Favrskov FORSYNING**

FORSIDEN | AFFALD | SPILDEVAND | VIDEN | SELVBETJENING | FAVRSKOV FORSYNING | PRISER

**Spildevand**

- ANSVAR FOR KLOAK
- BETALINGSVEDTÆGT
- TØMNINGSORDNING
- PROBLEMER MED AFLØBET
- PROJEKTER**
- REGNVANDSBASSINER
- RENSEANLÆG
- RÅDGIVERE OG ENTREPRENØR
- NEDSIVNING AF REGNVAND
- SPILDEVANDSPILAN
- SPILDEVANDSVAGT
- VAND I KÆLDEREN
- RENT LUK
- BENCHMARKING
- ERHVERV OG TRAPPEBETALINGSMODEL
- SLANISUGERE

**SPILDEVAND**

Favrskov Forsyning sørger for, at du kan komme af med dit spildevand på en miljømæssig forsvarlig måde.

**Betaling**  
Du betaler for den mængde spildevand, du afleder. Vi afregner efter din årlige aflæsning af vandmåleren.

Du får 2 aconto-rater om året. Du kan vælge, om du vil have aconto-raterne med posten eller i din E-Boks. Du kan betale beløbene på de vedlagte indbetalingskort, eller du kan tilmelde betalingen til PBS.

**Spørgsmål**  
Har du spørgsmål til betalingen, kan du kontakte Favrskov Forsyning på [spildevand@favrskovforsyning.dk](mailto:spildevand@favrskovforsyning.dk) eller 89 64 50 00.

**Følg med på Favrskov Forsynings hjemmeside:**

<http://www.favrskovforsyning.dk/spildevand/projekter>

Favrskov Forsyning A/S | Torvegade 7 | 8450 Hammel | Tlf. 8964 5000 | [forsyning@favrskovforsyning.dk](mailto:forsyning@favrskovforsyning.dk)

**Favrskov FORSYNING**