



Kloakfornyelse i Voldum

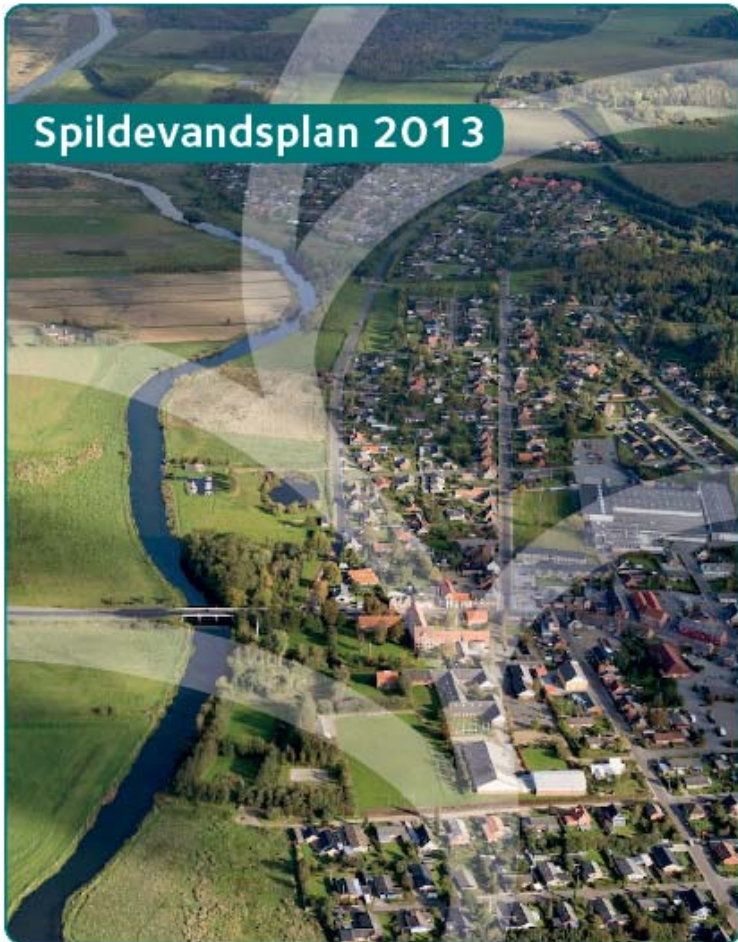


Informationsmøde
23. januar 2017

Program

- Præsentation og indledning
- Baggrund for kloakeringen - Spildevandsplan 2013
- Kloakfornyelse i Voldum
- Hvor langt er vi nået med undersøgelser og planlægning
- Hvad skal Favrskov Forsyning lave
- Hvad skal I selv lave på egen grund
- Nedsivning af regnvand
- Hvilken betydning får kloakarbejdet for jeres hverdag
- VAM
- Spørgsmål og afslutning

Spildevandsplan 2013



Elementer i Spildevandsplan 2013

- Klimatilpasning
- Byggemodninger
- Renseanlæg
- Kloakering i det åbne land
- Kloakfornyelse

Spildevandsplanen er det juridiske grundlag for spildevandstiltag.

Spildevandsplan 2013 er godkendt af Byrådet 24. september 2013.

Spildevandsplan 2013 – Beskrivelse

Voldum

Voldum er delvist separatkloakeret og fælleskloakeret. Hovedparten af byen er kloakeret i 1970'erne. Derudover er Solgårdsvænget kloakeret i 2005 til 2007.

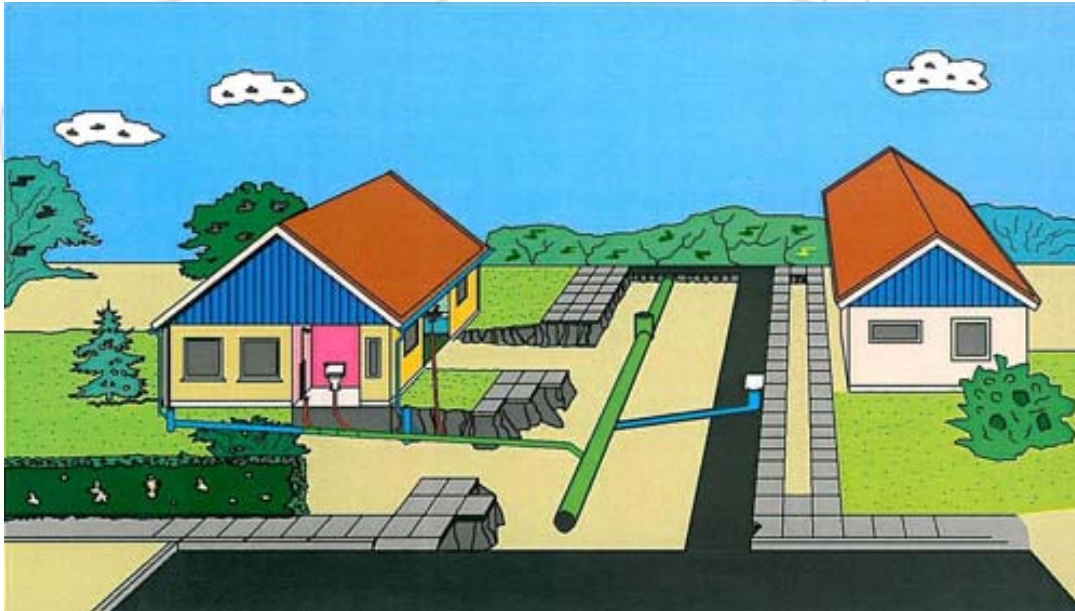
Spildevandet fra byen renses på Voldum Renseanlæg. Regnvandet fra de separatkloakerede områder og overløbene fra de fælleskloakerede områder ledes til Revens Møllebæk.

Der er i kommuneplanen udlagt to udbygningsområder henholdsvis nord for Voldum-Rud Vej i den vestlige del af byen og ved areal mellem Skadervej og Rigtrupvej i den østlige del af byen.

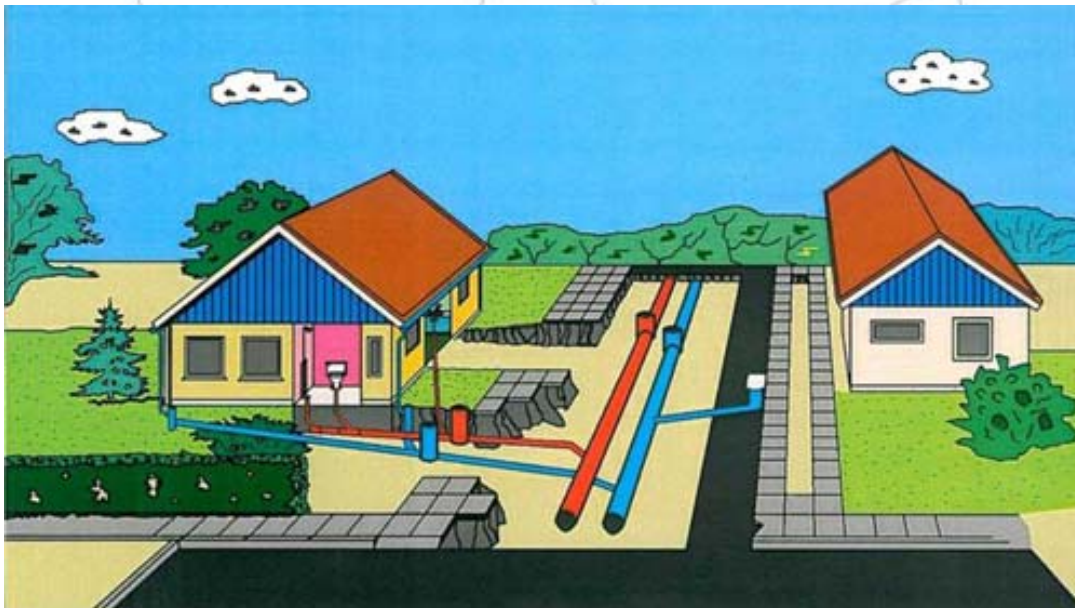
Voldum er en af de byer, hvor kloaksystemet planlægges omlagt fra fælleskloak til separatkloak. Sammenblandingen af regn- og spildevand i fællessystemet er ikke optimal, og betyder blandt andet, at specielt Revens Møllebæk i perioder med regn belastes med udledning af sammenblandet regn- og spildevand, samt at der er en øget risiko for, at der kan komme spildevand i kældre eller terræn under kraftige regn. På baggrund heraf er det prioriteret at omlægge kloakken til separatsystem.

Ved separatkloakeringen vil Favrskov Forsyning etablere et nyt hovedkloaksystem med to kloakledninger, lave to regnvandsbassiner henholdsvis ved Hvalløsvej og ved Mølløvænget syd for renseanlægget samt sætte to skelbrønde ind på hver grund. For at omlægningen fra fællessystem til separatsystem skal få nogen effekt, skal regn- og spildevandet efterfølgende også adskilles inde på de private grunde. Denne del skal grundejerne selv stå for - med hjælp fra en kloakmester. Grundejerne skal selv afholde udgifter til separatkloakering på egen grund.

Fra fællessystem til separatsystem



Nu fælleskloakeret






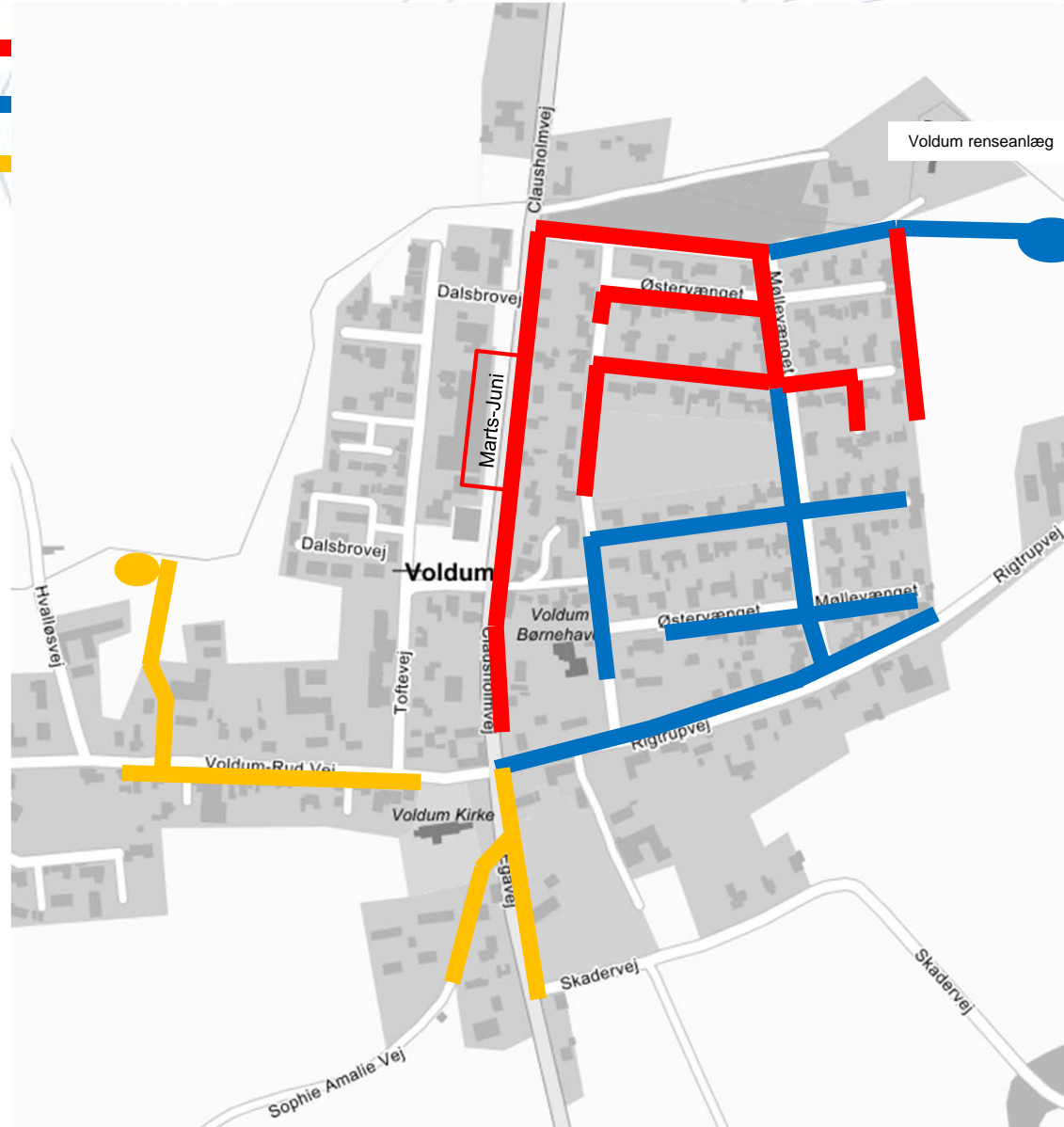
Efter udskiftning til
separatsystem

Fordele ved udskiftning til separatsystem

- Forbedre vandmiljøet.
- Klimatilpasning.
- Reducere risikoen for kælderoversvømmelser.
- Mindre vandmængde der skal transporteres og renses.
- Bassiner indarbejdes som rekreativ del af bybilledet.

Separatkloakering 2017-2019 (Foreløbig tidsplan)

- 2017 
- 2018 
- 2019 



Hvad skal Favrskov Spildevand lave ?



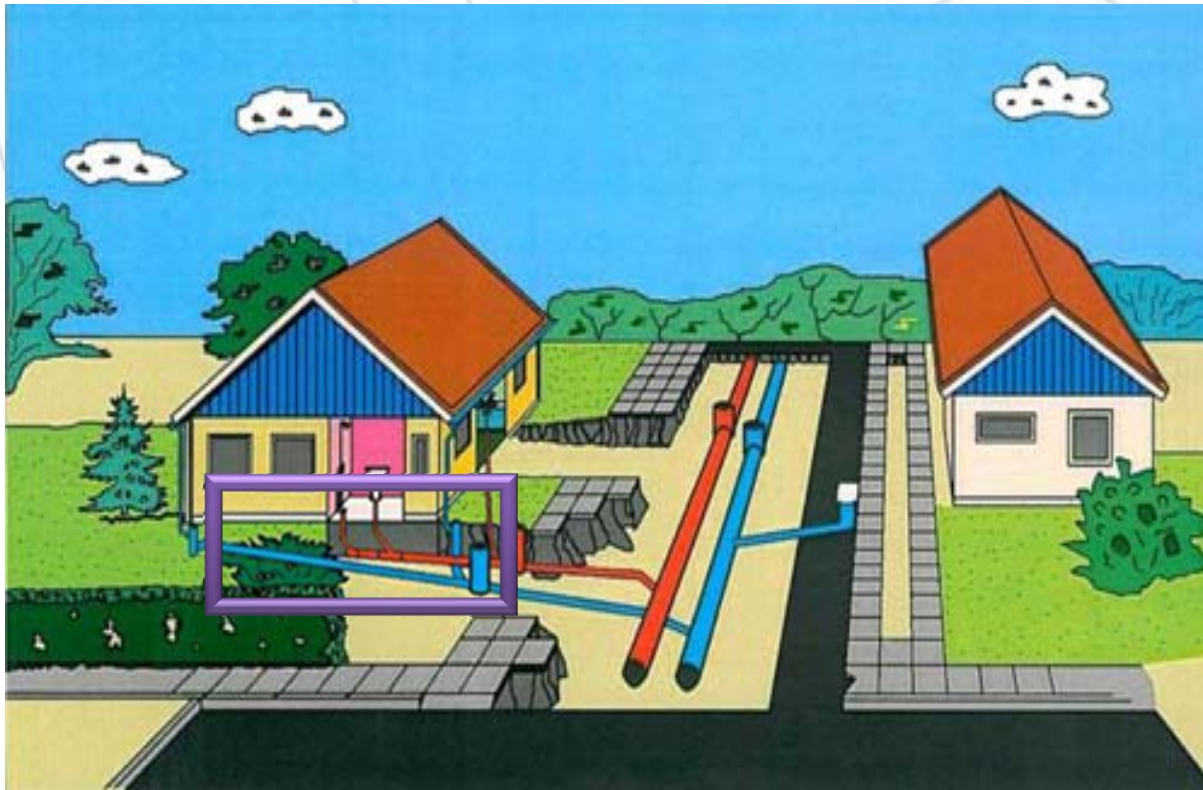
Nye hovedledninger til regn- og spildevand ude i vejen

2 stikledninger og 2 skelbrønde til henholdsvis regnvand og spildevand fra ejendommen

Retablering af vej, fortov, have/indkørsel på det opgravede areal

....du bliver indkaldt til et lokalt informationsmøde inden vi kommer til din vej og ejendom !

Hvad skal du selv lave på egen grund



Adskille regn- og spildevand inde på grunden

Den gamle ledning kan måske bevares som regnvandsledning

Arbejdet skal udføres af en **autoriseret** kloakmester

Forslag:

Gå eventuelt sammen på vejen om at få råd, vejledning og tilbud fra en autoriseret kloakmester.


Udtræden for alt regnvand

- nye retningslinjer pr. 1. januar 2014



Ved udtrædelse af Favrskov Spildevand med alt regnvand (tag- og overfladevand) i fælleskloakerede områder, kan der tilbagebetales et beløb, såfremt der er indgået en skriftlig aftale mellem grundejeren og Favrskov Spildevand A/S. I 2017 kan der tilbagebetales kr. 10.357,-

Formular var
vedlagt indbydelsen
til borgermøde

 Favrskov
FORSYNING

Aftale
om udtræden af Favrskov Spildevand A/S
for alt tag- og overfladevand

I henhold til Favrskov Spildevands retningslinjer for udtræden af Favrskov Spildevand for tag- og overfladevand indgår hermed skriftlig aftale om udtræden for alt tag- og overfladevand

Aftalen vedrører følgende ejendom: (udfyld af grundnr.)

Adresse:	
Postnr./by:	
Matrikel nr. lejerlav:	
Ejerlyst:	
Ejers adresse:	

Udtræder af Favrskov Spildevand A/S for alt tag- og overfladevand

Ovennævnte ejendom fraskriver sig alle rettigheder og forpligtelser i forbindelse med udtræden af tag- og overfladevand til Favrskov Spildevand A/S

Udfyldes og
returneres senest
15. februar 2017 /
1. august 2017

Ved underskrift af aftalen tilkendegiver grundejeren nu overfor Favrskov Spildevand et ønske om at arbejde videre med muligheden for at udtræde for regnvand

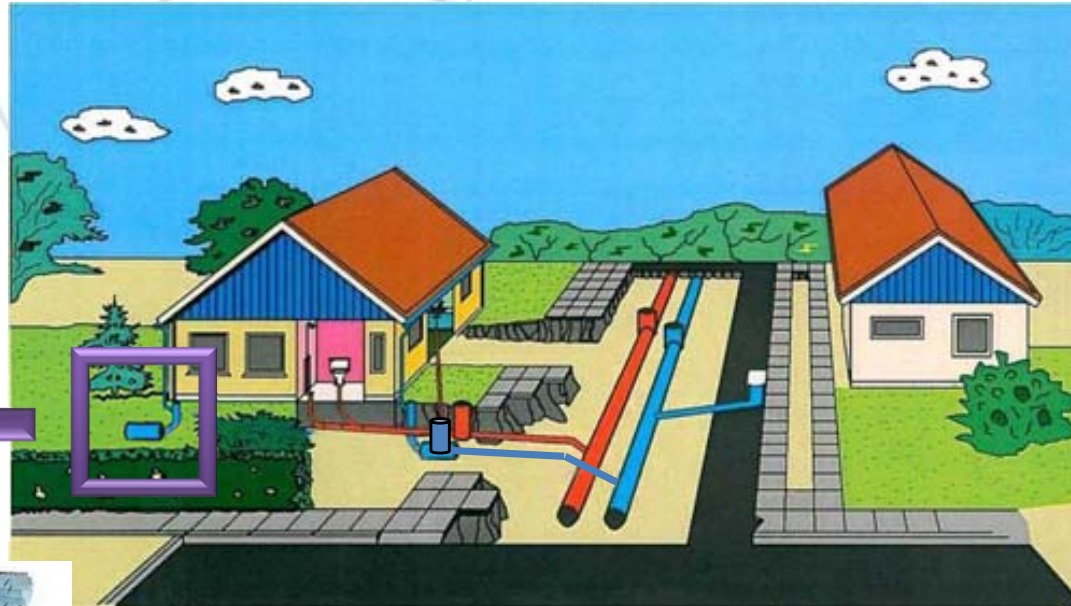
Betingelser ved udtræden for alt regnvand



- Grundejeren har sammen med en autoriseret kloakmester undersøgt om lokal afledning / nedsivning på grunden er praktisk muligt (f.eks. jordbundsforhold og afstandskrav).
- Grundejeren har **hos Favrskov Kommune** opnået **tilladelse til lokal afledning / nedsivning** af alt tag- og overfladevand.
- Grundejeren udfører og bekoster selv en løsning på ejendommen til håndtering af alt tag- og overfladevand.
- Grundejeren forestår al fremtidig vedligeholdelse af den valgte løsning til håndtering af tag- og overfladevand.
- Tag- og overfladevand skal holdes på egen grund, og der må ikke opstå overfladisk afstrømning til arealer uden for ejendommen eller gener i øvrigt på naboarealer.
- Favrskov Spildevand etablerer ikke stik og skelbrønd for afledning af regnvand ind til ejendommen.

Det er IKKE muligt at generhverve retten til afledning af tag- og overfladevand til Favrskov Spildevands ledningsanlæg.

Nedsivning af regnvand i faskine



Afstandskrav:

- Mindst 5 meter fra beboelse og bygning med kælder
- Mindst 2 meter fra andre bygninger (garage, udhuse, carporte o.lign.)
- Mindst 2 meter fra skel

..... og andre nedsvivningsmetoder



TEKNOLOGISK
INSTITUT

Regnvand i haven

Faskiner - side 3



Regnbede - side 4



Nedsvivning på græs - side 5



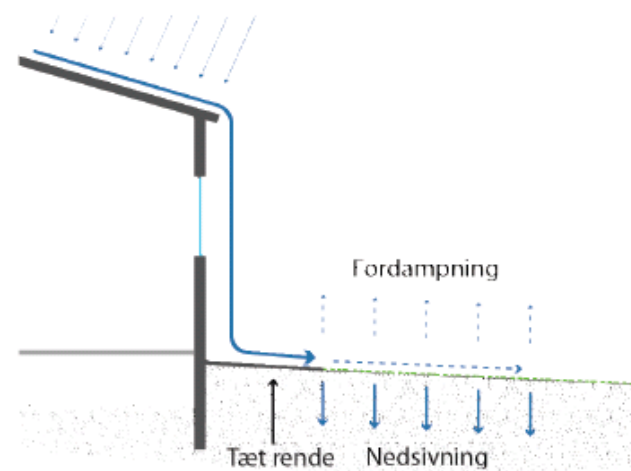
Andre løsninger - side 6



Nedsvivning i græsplæne

Nedsvivning i græsplæne

Den billigste og simpleste måde at nedsvive regnvand på er at lede vandet ud på græsplænen. Ved nedsvivning på græsplænen er det vigtigt, at vandet ledes væk fra husets sokkel. Det er også vigtigt at sikre, at græsplænen ikke skrâner så meget, at vandet strømmer af på overfladen, og evt. løber ind i naboens have i stedet for at nedsvive.



Figur 6: Regnvand ledes i en tæt rende bort fra huset til nedsvivning i græsplænen. Trekroner, Roskilde. Foto Orbicon.



Hvad koster det ?



Husk:

Der skal ikke betales tilslutningsbidrag

Der er håndværkerfradrag – i 2017

Indhent tilbud fra flere autoriserede kloakmestre. Der kan være stor forskel på både priser og løsningsforslag.

Der er mulighed for udtræden med regnvand – og derved få en del af tilslutningsbidraget tilbage.

Inden arbejdet går i gang



I forbindelse med arbejdets udførelse kan det blive nødvendigt at sænke grundvandet midlertidigt. Desuden skiftes gamle eventuelle utætte ledninger med nye tætte.

Arbejdet kan derfor give ændringer i grundvandsstand og strømning.

Vi anbefaler derfor, at man tjekker eventuelle drænsystemer – dette gælder især ejendomme med kældre.

Alle ejendomme vil blive fotograferet inden opstart.

Hvornår skal separering på grunden laves ?

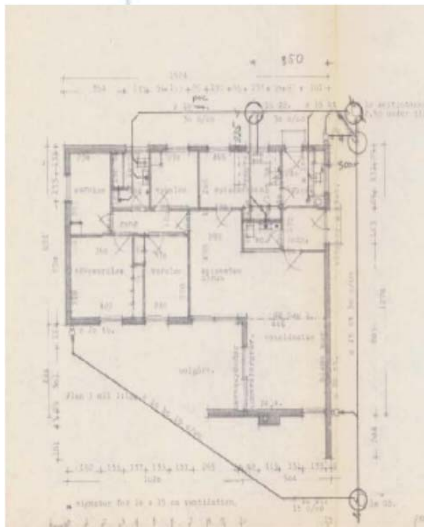
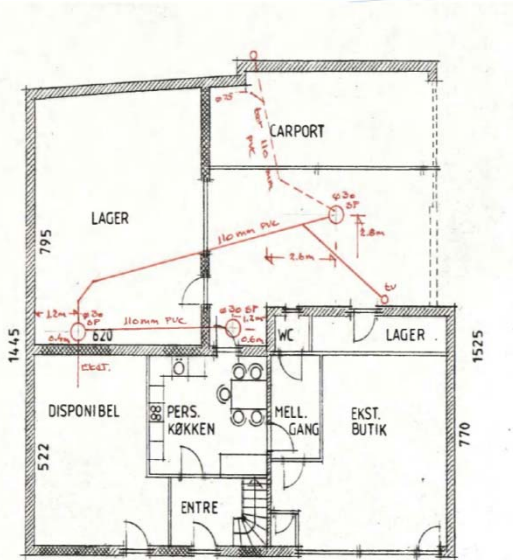


Arbejdet inde på din grund kan sagtens laves allerede nu. Er du interesseret i det, så kontakt os, så vi kan lave aftale vedr. placering af skelbrønde mm.

Når Favrskov Spildevand har etableret hovedledninger til regn- og spildevand ude i vejen og sat skelbrønde på din grund vil Favrskov Kommune meddele et påbud om at separere på egen grund.

Når Favrskov Spildevand er færdig med kloakarbejdet i området, vil du efterfølgende fra Favrskov Kommune modtage et påbud med en frist på ca. 1 år til at få arbejdet udført.

Hvordan finder jeg oplysninger om kloak på min ejendom?



Favrskov Kommune har scannet alle tegninger fra byggesagsarkivet – og offentliggjort dem på deres hjemmeside.

Byggesagsarkivet kan findes på:

www.favrskov.dk/byggesagsarkiv

Det er ikke alle ejendomme, der findes tegninger på. Det kan derfor blive nødvendigt, at kontakte en autoriseret kloakmester.

Når vi graver i vejen

Gravearbejdet vil bl.a. medføre:

- Gener fra støv, støj og jord på vejen
- Omkørsler
- Begrænset adgang til hoveddøre og indkørsler
- Ændrede busstoppesteder i området

Men vi vil gøre alt, hvad vi kan for at minimere generne.....



.....hvad gør vi for at minimere generne ?

- Støvgener forebygges ved f.eks at vande vejene, og pløredannelse forebygges ved anvendelse af f.eks. køreplader.
- Berørte veje sikres rengjorte (efter f.eks jordkørsel) ved arbejdstids ophør.
- Grundejere, der som følge af kloakarbejdet midlertidigt afskæres fra adgang til ejendommen, vil blive kontaktet forinden. Senest ved arbejdstids ophør vil der være etableret adgang til ejendommene.
- Entreprenøren sikre afhentning af dagrenovation og genbrug f.eks. ved indsamling af beholdere/sække til et opsamlingssted efter aftale med renovationselskabet.

Vi informerer dig om tidsplaner og de praktiske forhold på de lokale informationsmøder før vi begynder på arbejdet.

Spørgsmål

... til indbydelse og fremlæggelse



The screenshot shows the Favrskov Forsyning website. The header features a navigation menu with links for 'FORSIDEN', 'AFFALD', 'SPILDEVAND', 'VIDEN', 'SELVBETJENING', 'FAVRSKOV FORSYNING', and 'PRISER'. The main content area is titled 'SPILDEVAND' and includes a paragraph about the company's commitment to environmental responsibility. Below this, there are sections for 'Betaling' and 'Spørgsmål'. A sidebar on the left contains a list of links, with 'Spildevand' and 'PROJEKTER' circled in red. The footer contains contact information for Favrskov Forsyning.

Spildevand

- ANSVAR FOR KLOAK
- BETALINGSVEDTÆGT
- TØMNINGSORDNING
- PROBLEMER MED AFLØBET
- PROJEKTER**
- REGNVANDSBASSINER
- RENSEANLÆG
- RÅDGIVERE OG ENTREPRENØR
- NEDSIVNING AF REGNVAND
- SPILDEVANDSPLAN
- SPILDEVANDSVAGT
- VAND I KÆLDEREN
- RETNINGSPLAN
- BENCHMARKING
- ERHVERV OG TRAPPEBETALINGSMODEL
- SLANNSUGERE

SPILDEVAND

Favrskov Forsyning sørger for, at du kan komme af med dit spildevand på en miljømæssig forsvarlig måde.

Betaling
Du betaler for den mængde spildevand, du afleder. Vi afregner efter din årlige aflæsning af vandmåleren.

Du får 2 aconto-rater om året. Du kan vælge, om du vil have aconto-raterne med posten eller i din E-Boks. Du kan betale beløbene på de vedlagte indbetalingskort, eller du kan tilmelde betalingen til PBS.

Spørgsmål
Har du spørgsmål til betalingen, kan du kontakte Favrskov Forsyning på spildevand@favrskovforsyning.dk eller 89 64 50 00.

Følg med på Favrskov Forsynings hjemmeside:
<http://www.favrskovforsyning.dk/spildevand/projekter>

Favrskov Forsyning AVS | Torvegade 7 | 8450 Hammel | Tlf. 8964 5000 | forsyning@favrskovforsyning.dk